

TIETOA JA OHJEISTUSTA KALASTUKSESTA

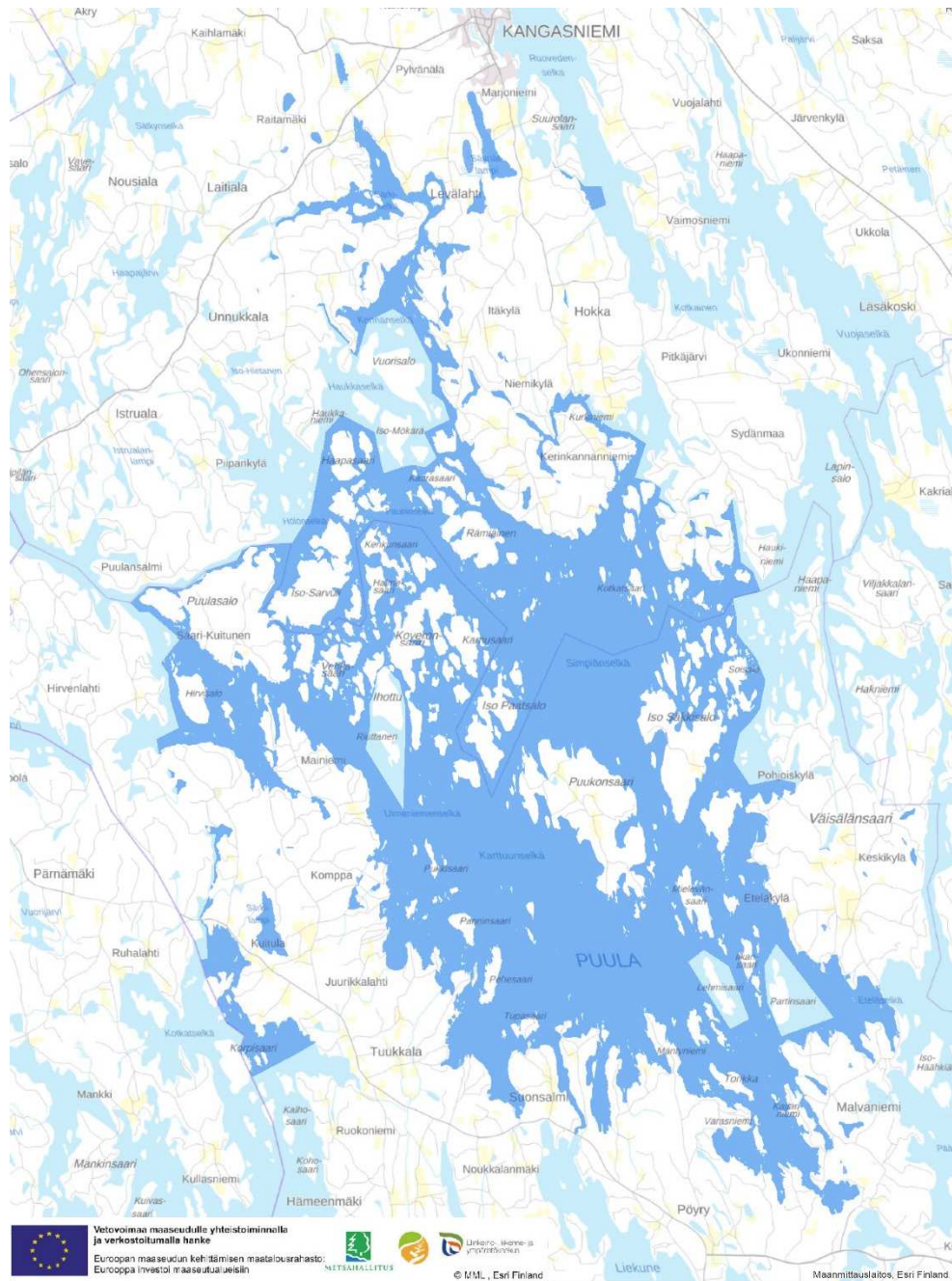
Fishing info

Информация о рыбалке

Lupa-alue:

Licence area:

Область разрешения:



Keski-Puulan osakaskunnan alueelle voit ostaa erilaisia pyydys- ja uistelulupia. Tarkemmat ajantasaiset lupaehdot, hinnat ja mahdolliset rajoitukset löydät osakaskunnan nettisivuilta. Kaikki 18-64 vuotiaat tarvitsevat kalastukseen lisäksi valtion kalastonhoitomaksun, lisätietoa: www.eraluvat.fi.

ENGLISH "Keski-Puulan osakaskunta" refers to a water area at middle Puula-lake which is owned and managed by the common area shareholders. Most of the Finnish waters are owned by local independent real estates, the shareholders. You can buy different fishing licences to this dark blue coloured area from "Keski-Puulan osakaskunta". Fishers of age between 18-64 must pay the national fisheries management fee.

More info of the fee and payment you can read:

<https://www.eraluvat.fi/en/fishing/fisheries-management-fee.html>

Kalastuksesta Keski-Puulalla:

Keski-Puula fishing rules, restrictions and terms:
правила, ограничения и условия рыболовства:

Uistelu (trolling, троллинг): 5 varaa (rod, стержень) / 50 €
Verkko (gill net, жаберная сетка) (max. 8): 1 (unit, Ед. изм) / 5 €
Katiska (fish trap, рыба ловушка): ilmainen (free, бесплатно)

Lisätietoa: www.keskipuula.net
More info: www.keskipuula.net
Подробнее: www.keskipuula.net

Pydykset on merkittävä lakien ja asetusten mukaisesti.

All fishing traps must have visible markers required by the Finnish legislation.

Ohjeet merkintään (instructions for marking):

https://www.ahven.net/v2_tiedostot/375.pdf

Lupamyynti:

Buy your fishing licences from these shops:

лицензии на лов рыбы:

- Kangasniemi, **Lapaskankaan Teboil** (Kiviniementie 2)
- Kangasniemi, **Lounaskahvila Lounas ja Leipä** (Joutsantie 11)
- Kangasniemi, Emmanuel Khouri, puh. 040 502 5413
- Kangasniemi, **Mannilan/Kärjäniemen kesäkauppa** (Mannilantie 583)
- Hirvensalmi, **Seo** (Hirvensalmentie 39)
- Hirvensalmi, **Pirkon Kahvio ja Kioski** (Väisälänsaarentie 1184)
- Hirvensalmi, **Puukonsaaren lautta**, Vintinniemi-Puukonsaari (lauttapuhelin 0400 803 485)
- Otava, **Neste** (Hirvensalmentie 2)
- Mikkeli, **Kala-Kalle Oy** (Porrassalmenkatu 24)
- Korpikoski, **Vahvaselän kauppa** (Vanhamäentie 96)
- **Online store: www.kalakortti.com**

Vetouisteluvan voi maksaa myös suoraan osakaskunnan tilille: **F149 5105 0620 1087 98**, viestiin luvan alkamisaika ja kesto sekä luvan haltijan nimi. Esim. Matti Meikäläinen, alkaa 5.6.2018 kesto 1 kk.

Keski-Puulan osakaskunnan alue sisältyy Puulan kalastusalueen myymään yhteislupaan. Puulan kalastusalueen yhteisluvalla voit kalastaa Keski-Puulan lisäksi erittäin laajan alueen itä- ja pohjois-Puulan alueella.

Puulan kalalajeja ja alamittoja:

Puula-lakes fish species and minimum catch size:
виды рыб:

Järvilohi , lake salmon, лох	(min. 60 cm)
Taimen , brown trout, Форель	(min. 50 cm)
Nieriä , char, голец	(min. 60 cm)
Kuha , pike perch, судак	(min. 42 cm)
Siika , white fish, сиг	
Ahven , perch, окунь	
Hauki , pike, щука	

Eväleikkaamattomat taimenet vapautettava lain mukaisesti!
Only adipose fin clipped trout can be taken as catch!

Kysy lisätietoa kalastusluvista ja kalastuksesta:

For more info, call to these numbers:

Pekka Airola (eng, fin), 040 311 0620
Jyrki Taskinen (eng, fin), 0500 322 818

Email: hoitokunta@keskipuula.net



Vetovoimaa maaseudulle yhteistoiminnalla ja verkostoitumalla hanke

Euroopan maaseudun kehittämisen maatalousrahasto:
Eurooppa investoi maaseutualueisiin



Elinkeino-, liikenne- ja ympäristökeskus